

DİL GELİŞİMİ

- Zihinsel yetersizlikte en sık görülen dil bozuklukları, gecikmiş dil gelişimi ve sınırlı sözcük dağarcığıdır.
- Zihinsel engele sahip çocukların alıcı dil düzeyleri, ifade edici dil düzeyinden daha yüksektir. Konuşmaya genellikle akranlarından daha geç başlamakta, yetersizliklerinin derecesine bağlı olarak yavaş ilerlemektedirler.
- Yaşlıları olan normal çocuklarla anlaşmada zorluk yaşarlar. Kendi seviyelerinde konuşan küçük çocuklarla ilişki kurarlar ve anlaşabilirler

CİNSEL GELİŞİM

- Engelli bireylerin normal zekalı bireylerden daha az mı yoksa daha çok mu cinsel dürtülere sahip olduğu konusunda hiçbir ipucunun olmadığı ama engelli insanların normal insanlarla aynı cinsel güdü ve ihtiyaçlar zincirine sahip oldukları, zihinsel gelişme normal olduğunda cinsel gelişimin zeka gelişiminden daha kronolojik bir düzeni takip ettiği görülmektedir.
- Orta düzey zihinsel yetersizliğe sahip bireylerin bazı durumlarda ikincil cinsel karakteristiklerinin gecikmiş olabileceği, ağır düzey zihinsel yetersizliğe sahip bireylerin genelde cinsel dürtülerini çok az kontrol edebildikleri ve psikosozal-cinsel gelişimlerinin eksik kaldığı, toplumsal kuralları kavramakta ve uygun davranışlar geliştirmekte sıkıntı çektikleri araştırmalarla ortaya konmuştur.

SOSYAL-DUYGUSAL GELİŞİM

- Zihinsel engeli olan kişi olumsuz geçmiş yaşantıları ve sınırlı zihinsel kapasiteleri nedeniyle kaygı ve engellenmişlik duygularını daha yoğun yaşayabilmektedir.
- Zihinsel engelli olan çocuklar genellikle kendilerinden yaşça küçük olanlarla ilişki kurar, Yakın çevresindekilerle kolayca dostluk kuramazlar kursalar bile dostluklarını uzun süre devam ettiremezler, Yakın menfaatler ortadan kalkınca dostlukları sona erer, Kolayca küser ve dostluklarını sona erdirirler.
- Çok az sayıda sosyal etkinliklere katılırlar, Sosyal ilişkilerde bencildirler ve kendilerini grupta kabul ettirebilecek becerileri azdır.

AKADEMİK GELİŞİM

- Zihinsel olgunluklarına ve özel yeteneklerine bağlı olarak okul hayatlarının sonunda ulaşabilecekleri akademik başarı düzeyleri muhtemelen iki ile altıncı sınıf düzeylerinde olmaktadır.

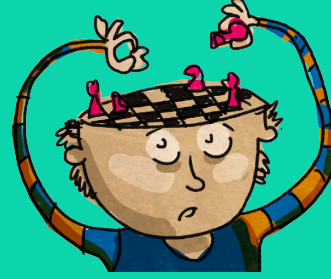


ÖZEL EĞİTİM GEREKSİNİMLİ BİREYLERİN ÖZELLİKLERİ



MOTOR GELİŞİM

- Zihinsel engeli olan çocuklarda genellikle metabolik ve endokrin bozukluklara ya da genetik mutasyonlara bağlı olarak fiziksel büyüme ve gelişme normal akranlarının gerisindedir.
- Bu çocukların, az troid salgısı kretinizm nedeniyle bedeni gelişmeleri tamamen duraklamış olabilir
- Diş düzeninde anormallikler vardır. Diş çürümleri sıklıkla görülür
- Bedeni gelişim daha ağırdır. Yaşıtlarından daha zayıf ve kuvvetsizdir
- Zihinsel engelli çocuklar yaşıtları ile karşılaştırıldıklarında daha sık hastalanırlar. Görme işitme gibi ek bedeni yetersizlikler daha sık görülür.
- Psiko-motor alanlarda da belirli derecede gerilik gösterirler. Büyük ve küçük kaslarını kullanmada güçlük yaşarlar. El göz işbirliği geç ve güç sağlanır.
- Ritimlere uymada zorlukları çoktur. Ritim hareketlerine alıştırmak, çok alıştırmaya yapmak ve olumlu teşvik etmek gereklidir.



ZİHİNSEL GELİŞİM

- Zihinsel engeli olan kişilerin öğrenmeleri güç ve zaman alıcıdır. Ayrıca bazı kavramları ya da becerileri yetişkinlikte bile tam olarak kazanmaları söz konusu olmayabilir
- Zihinsel engeli olan bireylerin bir öğrenme görevini yerine getirirken geçtikleri basamaklar normallerden farklı değildir. Sadece bu basamakları geç ve güç geçerler.
- Dikkat süreleri kısa ve dağınıktır. Bu durum zihinsel yetersizlikler yanında güdülenme eksikliği ile ifade edilmektedir.
- Bir işi sürdürme veya yeni materyallere dikkatini kaydırma ile ilgili sorunları bulunabilir. Bu çocukların ilgi süreleri kısadır.
- Zihinsel engeli olan çocukların özelliklerinden biri de çalışmalar esnasında çabuk yorulmaları ve etkinlikleri bırakmalarıdır. Sebatsızdırlar.
- Bu çocukların konuşma, ilgi, zekâ, sosyal ve bilgi seviyeleri yaşıtlarından yetersiz olduğundan kendi seviyelerinde anlayabileceği takvim yaşları küçük, normal çocuklarla oynar ve arkadaşlık ederler.



KEPEZ ÖZEL EĞİTİM UYGULAMA OKULU 2. VE 3. KADEME

Şafak Mahallesi 4278 sokak Kepez
ANTALYA

(242) 227 2723

